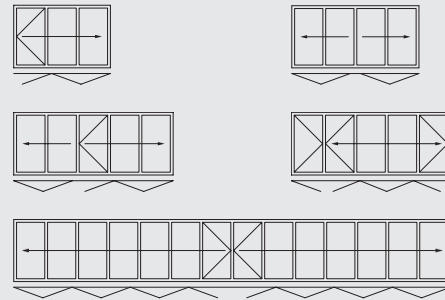


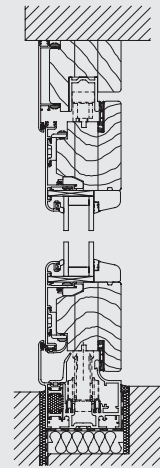
## BODENANSCHLUSSBEISPIELE



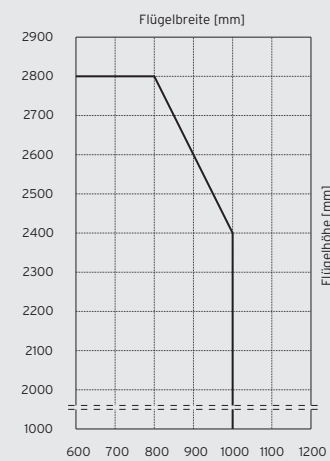
## ÖFFNUNGSVARIANTEN



## SENKRECHTER SCHNITT



## FLÜGELGRÖSSENDIAGRAMM



## VARIANTEN

- Unten aufstehende oder oben anhängende Glas-Faltwand
- Je nach Wunsch nach außen, innen, links und/oder rechts faltbar

## PROFILTECHNIK

- 66 mm Flügelbautiefe
- Schmale Rahmen- und Flügelprofile (Flügelstoß 169 mm)
- Wärmegeämmtes Holz/Aluminium-Profilssystem: Lamellierte Holzflügelrahmen mit handwerklichen Schlitz-Zapfenverbindungen auf der Innenseite und schützenden Aluminiumdeckschalen auf der Außenseite
- Die Abdichtung gegen Regen und Wind erfolgt umlaufend in zwei Dichtebenen.
- Standard-Hölzer Kiefer oder Fichte, andere Hölzer optional
- Optional Holz aus nachhaltiger Forstwirtschaft

## FENSTER-/TÜRENSYSTEM

- Kombinierbar mit Fenstersystem SL 68HA: Dreh-Kipp, Festteile, PSK, etc.

## BESCHLAGSTECHNIK

- Keine vorgelagerten Lauf- und Führungsschienen
- Verdeckt liegende Beschläge mit Einhandbedienung
- Gleitende Verriegelung für teilgeöffnete Glas-Faltwand

## VERGLASUNG

- Verglasung mit Wärmeschutzglas
- $U_g = 1,1 \text{ W/m}^2\text{K}$  mit 2 x 4 mm Float
- Scheibenaufbau von 26 bis 32 mm

## OBERFLÄCHE

- Endbehandelte Holzoberfläche nach SL-Farbkarte: Umweltfreundliche Lasuren auf Wasserbasis
- Aluminiumdeckschalen: Pulverbeschichtet nach RAL oder Eloxal nach EURAS

## WÄRMEDURCHGANGSKOEFFIZIENT

- $U_w = 1,3 \text{ W/m}^2\text{K}$  ( $U_g = 0,7 \text{ W/m}^2\text{K}$ , warme Kante) nach DIN EN ISO 10077 auf Basis einer 3-teiligen faltwand, BxH 2700 x 2300 mm

## MAXIMALE FLÜGELGRÖSSEN

- 1000 x 2400 mm
- 800 x 2800 mm
- Flügelgewicht bis 70 kg
- Sondergrößen auf Anfrage

## PRÜFUNGEN

- Luftdurchlässigkeit Klasse 3 nach DIN EN 12 207
- Regendichtheit Klasse 9A nach DIN EN 12 208 (entspricht Beanspruchungsgruppe C nach DIN EN 18 055)



5670109-900 / 08.2013 / Technische Änderungen vorbehalten



HOLZ/ALUMINIUM  
GLAS-FALTWAND  
SL 67

 **SOLARLUX**<sup>®</sup>  
Glas in Bewegung

 **SOLARLUX**<sup>®</sup>

www.solarlux.com



#### FUNKTIONSSICHERHEIT

Der Durchgangsflügel wird mit einem Spezialschnäpper arretiert und kann im geöffneten Zustand kontrolliert mitgeführt werden.



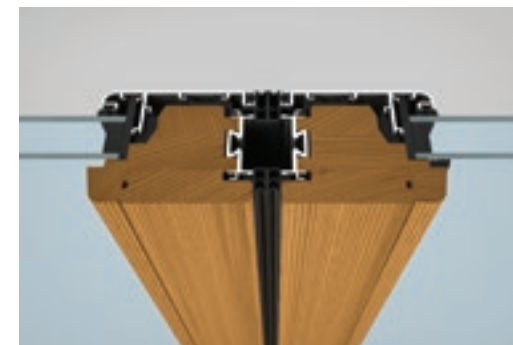
#### LEICHTIGKEIT

Langlebige Edelstahl-Laufwagen und -Schienen sichern ein leichtes, geräuscharmes Gleiten der Glas-Faltwände.



#### WÄRMEDÄMMUNG

Hochwertige Hölzer bieten eine gute Wärmedämmung nach neuester EnEV (Energieeinsparverordnung).



#### BEHAGLICHKEIT

Holz auf der Innenseite strahlt Behaglichkeit und Wohnraumatmosphäre aus. Zum Einsatz kommen optional zertifizierte Hölzer aus nachhaltiger Forstwirtschaft. Eine große Farbvielfalt sorgt für exklusive Design-Variationen.



#### SICHERHEIT/KOMFORT

Die integrierte SL-Komfortverriegelung als 3-Punkt-Verriegelung mit Drücker, Riegel-Fallenschloss mit Profilzylinder und Verriegelungsstange gewährleistet hohe Einbruchhemmung.



#### WETTERSCHUTZ

Hinterlüftete Aluminium-Abdeckschalen auf der Außenseite bieten höchsten Wetterschutz und minimieren den Pflegeaufwand des Holzes.



#### STABILITÄT

Spezialgetriebe mit 24 mm Hub verriegeln die Flügel in die oberen und unteren Rahmenprofile - sturmfest und hohe Einbruchhemmung. Zusätzliche Sicherung mit Profilzylinder möglich.



#### BREITENJUSTIERUNG

Im eingebauten Zustand sind die Flügel mit einfachen Handgriffen über ein verstellbares Scharnier in der Breite einzustellen.

