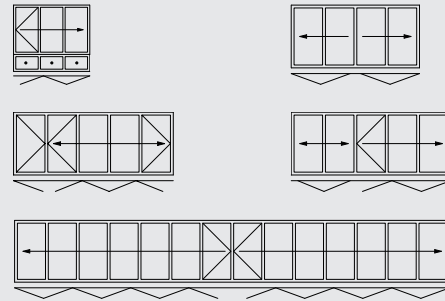


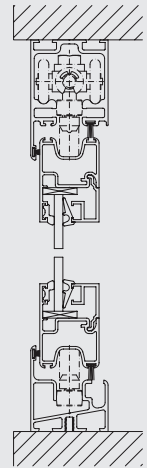
## BODENANSCHLUSSBEISPIELE



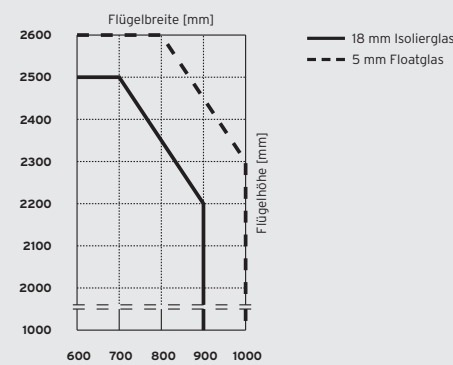
## ÖFFNUNGSVARIANTEN



## SENKRECHTER SCHNITT



## FLÜGELGRÖSSENDIAGRAMM



## VARIANTEN

- Oben anhängende Glas-Faltwand
- Je nach Wunsch nach innen oder außen, links und/oder rechts faltbar

## PROFILTECHNIK

- 35 mm Flügelbautiefe
- Schmale Rahmen- und Flügelprofile (Flügelstoß 100 mm)
- Flügelrahmen mit integrierten Druckgussecken
- Hohe Stabilität durch Nut-Federverbindung und stabile Eckverbinder
- Eingelassene Bodenschiene ohne Anschlag für barrierefreies Wohnen verfügbar
- Die Abdichtung gegen Regen und Wind erfolgt umlaufend in zwei Dichtebenen

## FENSTER-/TÜRENSYSTEM

- Kombinierbar mit Standard-Fenstersystem SL 45: Dreh-Kipp, Festteile

## BESCHLAGSTECHNIK

- Keine vorgelagerten Lauf- und Führungsschienen
- Verdeckt liegende Beschläge mit Einhandbedienung
- Gleitende Verriegelung für teilgeöffnete Glas-Faltwand

## VERGLASUNG

- Verglasung mit 5 mm Floatglas oder 18 mm Isolierglas
- Scheibenaufbau von 5 bis 18 mm

## OBERFLÄCHE

- Pulverbeschichtung nach RAL
- Eloxal nach EURAS

## MAXIMALE FLÜGELGRÖSSEN

- 900 x 2200 mm
- 700 x 2500 mm
- Flügelgewicht bis 65 kg
- Sondergrößen auf Anfrage

## PRÜFUNGEN

- Luftdurchlässigkeit Klasse 2 nach DIN EN 12 207
- Regendichtheit Klasse 7A nach DIN EN 12 208 (entspricht Beanspruchungsgruppe B nach DIN 18 055)



5670103-900 / 11.2014 / Technische Änderungen vorbehalten

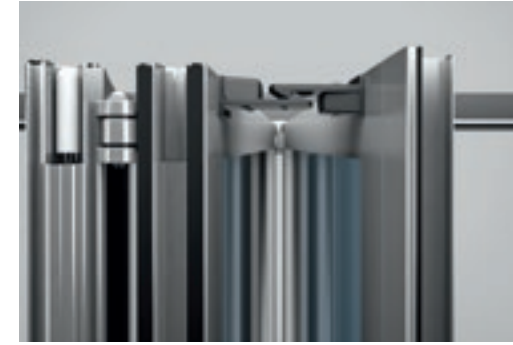


GLAS-FALTWAND  
SL 35



#### FUNKTIONSSICHERHEIT

Der Durchgangsflügel wird mit einem Spezialschnäpper arretiert und kann im geöffneten Zustand kontrolliert mitgeführt werden.



#### LEICHTIGKEIT

Verdeckt liegende Laufwagen mit doppelreihigen, kugelgelagerten Laufrädern und Kardanische gelagerte Lauftechnik sichern ein leichtes, geräuscharmes Gleiten der Glas-Faltwand.



#### REINIGUNG

Durch einfaches Herausziehen der Scharnierstifte ist ein problemloses Reinigen der Außenscheiben von innen möglich.



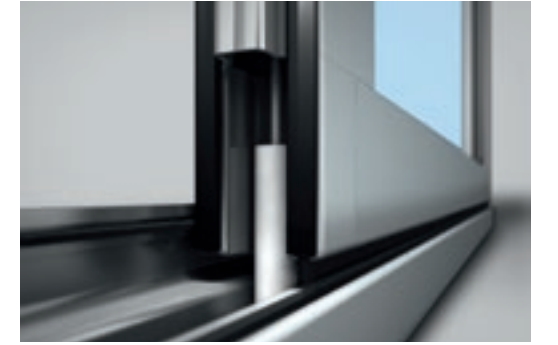
#### HÖHENJUSTIERUNG

Im eingebauten Zustand sind die Glas-Faltwände mit einfachen Handgriffen in der Höhe einzustellen (ca. 6 mm) - wichtig bei eventuellen Bausenkungen.



#### SICHERHEIT

Spezialgetriebe mit 24 mm Hub verriegeln die Flügel in die oberen und unteren Rahmenprofile - sturmfest und hohe Einbruchhemmung. Zusätzliche Sicherung mit Profilylinder möglich.



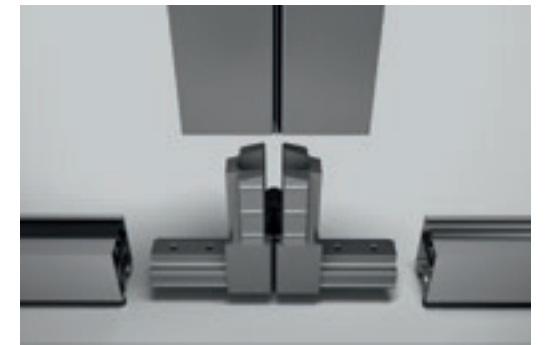
#### DICHTIGKEIT

Hohe Regendichtigkeit durch umlaufende Zweifach Dichtung sowie Lauf- und Bodenschiene mit Anschlag. Senkrecht: doppelte EPDM-Dichtungen; waagrecht: doppelte Bürstendichtungen mit PE-Steg.



#### STABILITÄT

Integrierte Druckguss-Ecken und Nut-Feder-Verbindungen im Flügelstoß geben Stabilität und ermöglichen große Flügel mit hohem Glasanteil.



#### BREITENJUSTIERUNG

Im eingebauten Zustand ist die Rahmenverbindung in der Breite justierbar - wichtig für den Ausgleich von Bautoleranzen.

